



надежность, безопасность, хорошая очистка



F.E. Schulte Strathaus GmbH & Co. KG  
Runtestraße 42  
59457 Werl

Fon +49(0)2922/97 75-0  
Fax +49(0)2922/97 75-75  
info@schulte-strathaus.de  
www.schulte-strathaus.de

Очистные устройства для конвейерных лент

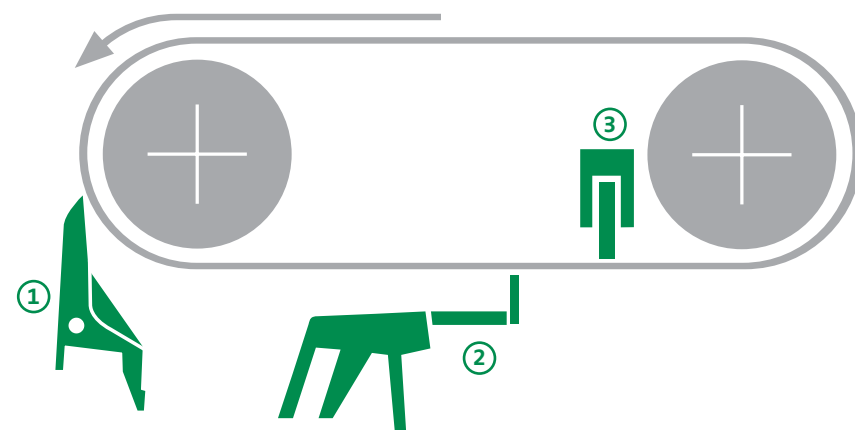
## СТАРКЛИН® (STARCLEAN®) – оптимальный результат

Эффективная очистка конвейерных лент является актуальной проблемой на сегодняшний день. К основным критериям эффективной очистки относятся следующие: хороший результат, простота в установке и обслуживании, безопасная работа и гарантия того, что скребки не повредят ленту. Очистные приспособления СТАРКЛИН® фирмы Шульте Штратхаус в полной мере отвечают этим критериям.

Системы СТАРКЛИН® хорошо себя зарекомендовали и в настоящее время широко используются в различных

отраслях промышленности, по всему миру.

Для данных скребков компания Шульте Штратхаус разработала и запатентовала уникальную модульную систему установки, причем каждый, отдельно взятый модуль обладает возможностью КАЧЕНИЯ-КРУЧЕНИЯ® (TWIST-SWING®) по отношению к ленте.



- 1: Скребок для установки барабана
- 2: Скребок для установки на ленте
- 3: Для очистки нерабочей обкладки



## Модульная система установки – уникальный концепт

Скребки СТАРКЛИН® состоят из отдельных, стандартных, наборных модулей, легко монтируемых и демонтируемых по месту установки. Благодаря широкому спектру различных модулей, мы можем предложить решения по очистке лент практически для всех условий эксплуатации. Такой концепт гарантирует также быстрое время поставки как самих скребков, так и запасных элементов к ним. Вне зависимости от ширины ленты, ее скорости, типа транспортируемого материала – у нас есть ответы на все Ваши вопросы!



Натяжные станции различных конструкций

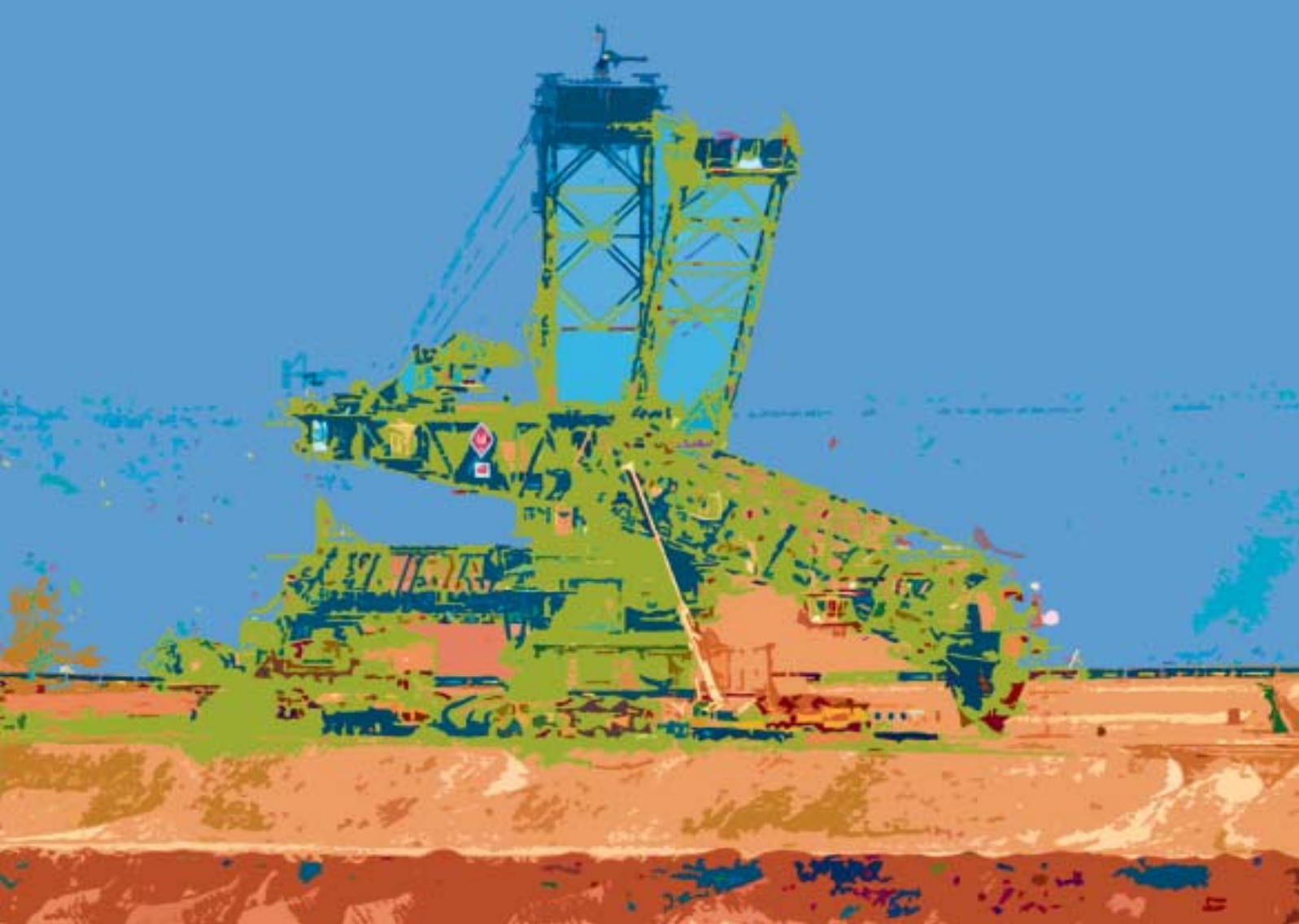
Очистной модуль, обладающий чрезвычайно высокой износостойкостью, благодаря тщательно подобранным материалам, из которых он сделан

Индивидуальная подгонка скребка к ленте, благодаря запатентованной нами функции КАЧЕНИЯ-КРУЧЕНИЯ®

Двусторонние натяжные приспособления для тяжелых конвейеров

Усиленные конструкции (в зависимости от условий эксплуатации)

Шестигранная установочная ось



## Уникальная запатентованная функция КАЧЕНИЯ-КРУЧЕНИЯ® гарантирует оптимальный результат и сохранность ленты.

Стандартные очистные устройства лент, даже аналогичные нашей конструкции, т.е. состоящие из отдельных сегментов, обладают следующими недостатками:

- данные сегменты либо прижаты с одинаковым усилием по всей ширине ленты и по мере износа ленты (которое обычно больше по центру), происходит либо неудовлетворительная очистка центра ленты, либо натяжение скребков устанавливается по центральным секциям, что приводит к быстрому износу скребков и самой ленты, вплоть до повреждения обкладок;
- помимо этого, для равномерного прижатия всегда используется механический крепеж; однако, в процессе работы происходит загрязнение и забивание крепежа материалом, и, в конечном итоге, скребки не выполняют свою функцию.

Инновационная, запатентованная конструкция КАЧЕНИЕ-КРУЧЕНИЕ®

наших скребковых секций лишена данных недостатков – каждая секция «самоустанавливается/фиксируется» по отношению к ленте в процессе работы.

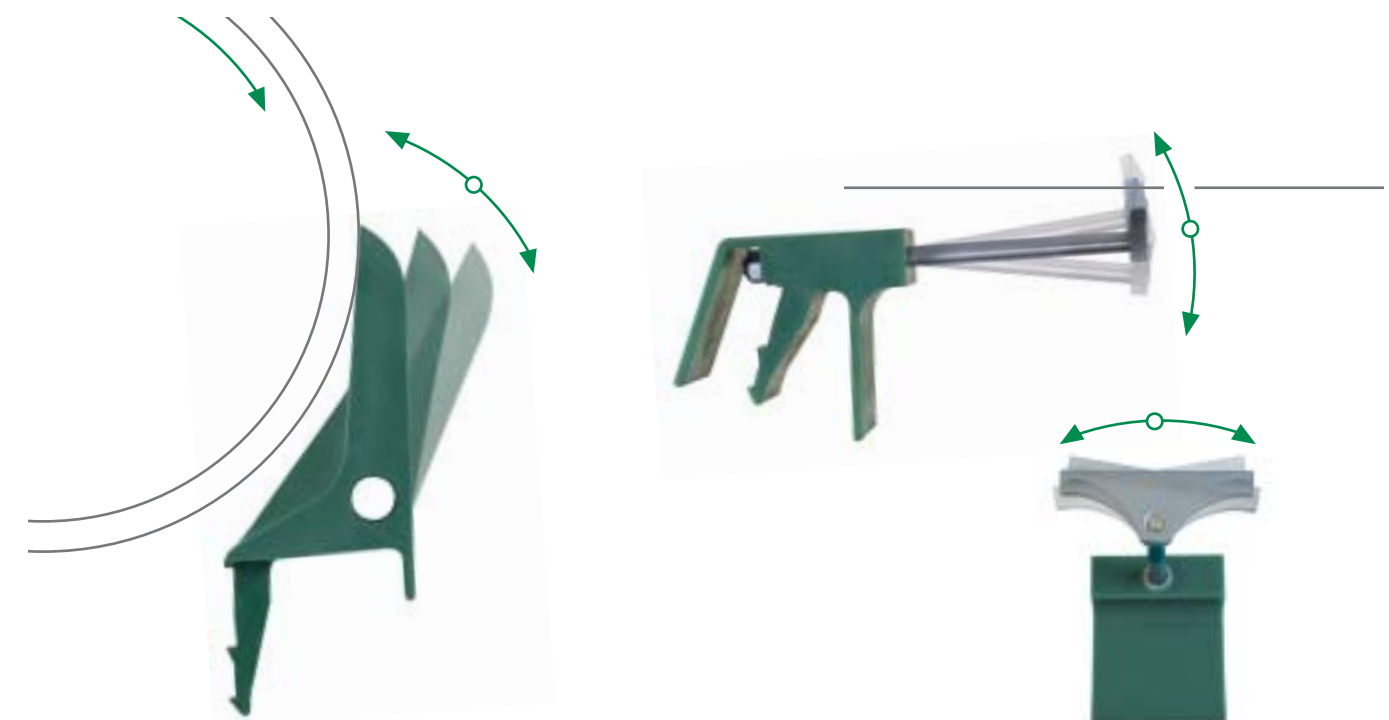
Благодаря специальной форме и конструктивному выполнению полиуретановых опор секций, нет больше необходимости в их дополнительном механическом креплении. Опора гарантирует необходимую и достаточную гибкость всей секции. Это, в свою очередь, обеспечивает как оптимальный контакт секции с лентой в зоне очистки, а, следовательно, и оптимальный результат очистки, так и сокращает до минимума износ скребка и ленты.

На практике это означает: оптимальная очистка наиболее экономичным способом.

## Экономия денег и времени: техническое обслуживание производится в считанные минуты, благодаря возможности замены скребков без инструментов.

Как правило, обслуживание скребков является довольно дорогостоящим, т.к. требует много времени. Благодаря инновационной и уникальной, самофиксирующей системе установки очистных модулей, скребки СТАРКЛИН® могут быть заменены за очень короткое время, без использования инструментов, крепежа и каких-либо других соединений.

После замены модулей, натяжные приспособления скребков устанавливаются в исходную позицию, и все сегменты автоматически примыкают к поверхности ленты. На этом установка закончена!



## Серия 600 – скребки СТАРКЛИН® с рычажным натяжным приспособлением.

### Типы 620.81/622.81/624.81

Полиуретановые скребковые секции для очистки лент на барабанах. Возможно использование на реверсивных конвейерах и на лентах со стыками, выполненными механическим способом.



### Типы 620.85/622.85/624.85

Секция состоит из полиуретановой опоры и специального, металлического очистного плужка с твердосплавной насадкой. Предназначаются для очистки лент на барабанах. Скребки перекрывают друга друга по всей ширине ленты за счет того, что они устанавливаются в комбинации: один короткий – один длинный. Возможно использование на реверсивных конвейерах.



Данные скребки СТАРКЛИН® мы поставляем с натяжными приспособлениями рычажного типа.

### Характеристики натяжного приспособления:

- Простая установка и предварительная натяжка с помощью пружины. Силы натяжения показаны на индикаторе защитной обоймы пружины
- Компактный дизайн
- Паза для стандартных или усиленных установочных осей, в которые насаживаются модульные секции СТАРКЛИН®
- Возможности установки практически на любом конвейере (комплекты взаимозаменяемых элементов натяжного приспособления)
- Специально сконструированы для скребков, работающих по технологии КАЧЕНИЯ-КРУЧЕНИЯ®
- Для лент шириной 1600 мм и более, предусмотрены двусторонние натяжные приспособления
- Подшипники скольжения установочной оси обеспечивают оптимальный контакт с поверхностью ленты



# Серия 600



# Серия 700

## Серия 700 – скребки СТАРКЛИН® с торсионным натяжным приспособлением.

### Типы 720.85/722.85/724.85

Секция состоит из полиуретановой опоры и специального, металлического очистного плужка с твердосплавной насадкой. Предназначаются для очистки лент на барабанах. Скребки перекрывают друга друга по всей ширине ленты за счет того, что они устанавливаются в комбинации: один короткий – один длинный. Возможно использование на реверсивных конвейерах.



### Типы 720.81/722.81/724.81

Полиуретановые скребковые секции для очистки лент на барабанах. Возможно использование на реверсивных конвейерах и на лентах со стыками, выполненными механическим способом.



С целью максимального облегчения установки и техобслуживания мы разработали и запатентовали торсионное натяжное приспособление. На приспособлении расположена шкала с индикатором, показывающие реальное натяжение скребка. Если, в определенный момент, показатель силы натяжения на шкале ниже той, что должна быть согласно нашим инструкциям, то достаточно гаечным ключом (который, мы, кстати, также поставляем в комплекте с приспособлением), подтянуть гайку на передней панели до положения, когда индикатор натяжки будет показывать нужную величину. После чего натяжное приспособление автоматически фиксируется в заданной позиции.



### Характеристики натяжного приспособления:

- Лёгкая установка натяжения
- Реальная сила натяжения всегда видна на шкале
- При замене скребковых секций на самом приспособлении нужно лишь ослабить гайки запорного механизма и приподнять его
- Компактный дизайн
- Пазы для стандартных или усиленных установочных осей, в которые

- насаживаются модульные секции СТАРКЛИН®
- Возможности установки практически на любом конвейере (комплекты взаимозаменяемых элементов натяжного приспособления)
- Специально сконструированы для скребков, работающих по технологии КАЧЕНИЯ-КРУЧЕНИЯ®
- Для лент шириной 1600 мм и более,

- предусмотрены двусторонние натяжные приспособления
- Подшипники скольжения установочной оси обеспечивают оптимальный контакт с поверхностью ленты

## Серия 800 – скребки СТАРКЛИН® со шпилечным натяжным приспособлением.

### Типы 820.85/822.85

Секция состоит из полиуретановой опоры и специального, металлического очистного плужка с твердосплавной насадкой. Предназначаются для очистки лент на барабанах небольшого диаметра. Скребки перекрывают друга друга по всей ширине ленты за счет того, что они устанавливаются в комбинации: один короткий – один длинный. Возможно использование на реверсивных конвейерах.



### Типы 820.18/822.18

Полиуретановые скребковые секции для очистки лент на барабанах небольшого диаметра. Возможно использование на реверсивных конвейерах и на лентах со стыками, выполненными механическим способом.



Натяжное приспособление шпилечного типа было специально разработано нами для очистки лент на барабанах небольшого диаметра.

### Характеристики натяжного приспособления:

- Компактный дизайн
- Занимают мало места (важно для конвейеров со стесненными условиями для установки)
- Низкая стоимость
- Оптимальная и эффективная очистка разгрузочного барабана
- Каждый скребок самоустанавливается по отношению к очищаемой поверхности
- Легкая эксплуатация и обслуживание



# Серия 800



# Серия 900

## Скребки СТАРКЛИН® серии 900

Особенностью данной серии является то, что каждая секция состоит из полиуретановой опоры и специального, выполненного из нержавеющей стали, очистного плужка с твердосплавной насадкой. Ножка плужка имеет возможность поворота вокруг своей оси. Данная серия предназначена для очистки возвратной ветви ленты, т.е. между сбрасывающим и направляющим барабанами.

### Типы 960.56 и 960.50

Подвесная конструкция, т.е., когда установочная ось очистных секций крепится к металлоконструкциям конвейера с помощью монтажных кронштейнов. Натяжка осуществляется шпindelным приспособлением.

### Типы 970.56 и 970.50

Аналогично типу, описанному выше, однако, иногда, при стесненных условиях на конвейере, невозможно непосредственно подвесить скребковые секции. Для этих случаев мы поставляем дополнительные монтажные приспособления, например, как на фото, державки осей.

### Типы 980.56 и 980.50

Компактная U-образная форма монтажной оснастки; натяжка с помощью шпindelного приспособления. Занимают мало места и поэтому часто используются для конвейеров со стесненными условиями для монтажа.

Серия 900 – натяжные устройства шпindelного типа, специально разработана для скребок, использующихся для очистки нижней ветви ленты. Данная серия чрезвычайно проста в установке и обслуживании, позволяет установить очистные секции в точно заданную позицию. В комбинации с характеристиками самой секции, всё очистное устройство гарантирует оптимальный результат очистки и высокую сохранность ленты.

### Характеристики натяжного приспособления:

- Секции и натяжное приспособление могут быть установлены в любой точке на нерабочей ветви ленты после сбрасывающего барабана, начиная от угла в 270° на нем (положение стрелки часов = 6 часов)
- Компактный дизайн
- Определенная сила прижатия скребковых поверхностей обеспечивается за счет данного шпindelного натяжного приспособления
- Специально сконструированы для скреб-

ков, работающих по технологии КАЧЕНИЯ-КРУЧЕНИЯ®

- Замена модулей практически без использования инструментов
- Гарантирована сохранность ленты и стыков, даже выполненных механическим способом, за счет специфической конструкции скребкового модуля и плужка
- Простое обслуживание: все модули устанавливаются одновременно за счет зажатия шпindelной натяжки с двух сторон ленты
- Скребки перекрывают друга друга по

всей ширине ленты за счет того, что они устанавливаются в комбинации: один короткий – один длинный.

- Подшипники скольжения установочной оси обеспечивают возможность поворота плужков вокруг оси, что в свою очередь, обеспечивает оптимальный контакт с поверхностью ленты
- Высококачественные твердосплавные насадки обеспечивают долгий срок службы очистных плужков





## Скребки СТАРКЛИН® для тяжелых и сверхтяжелых конвейеров

Ширина лент до 3400 мм и более;  
скорость лент до 3 м/сек и выше.

### Типы 627.481/628.581/629.781

Полиуретановые скребковые секции для  
очистки лент на барабанах с самофикси-  
рующей системой установки секций.

Возможно использование на  
реверсивных конвейерах.



СТАРКЛИН® серии 627, 628 и 629  
специально разработаны для тяжелых  
и сверхтяжелых условий эксплуатации.  
Для натяжки скребков используются  
рычажные натяжные приспособления.

### Характеристики натяжного приспособ- ления:

- Простая установка и предварительная  
натяжка с помощью пружины. Силы  
натяжения показаны на индикаторе  
защитной обложки пружины
- Массивная и высокопрочная конст-  
рукция, которая прошла проверку и отлич-  
но себя зарекомендовала на сверхтя-  
желых конвейерах открытых горных  
разработок
- Пазы для усиленных установочных  
осей, в которые насаживаются модуль-  
ные секции СТАРКЛИН®
- Возможности установки практически  
на любом конвейере (комплекты взаи-  
мозаменяемых элементов натяжного  
приспособления)
- Специально сконструированы для  
скребков, работающих по технологии  
КАЧЕНИЯ-КРУЧЕНИЯ®, с самозашел-  
кивающей/самофиксирующей систе-  
мой установки секций без помощи  
инструментов
- Для лент шириной 1600 мм и более,  
предусмотрены двусторонние натяж-  
ные приспособления



# Серия 600

## Тяжелые условия эксплуатации



## Скребки СТАРКЛИН® серии 900 со шпindelным натяжным приспособлением для тяжелых и сверхтяжелых условий эксплуатации.

Ширина лент до 3400 мм и более;  
скорость лент до 3 м/сек и выше.

**Тип 996.66**  
для очистки нерабочей ветви ленты  
Каждая секция состоит из полиуретановой опоры и выполненного из нержавеющей стали очистного плужка с твердосплавной насадкой. Секции устанавливаются на двойную установочную ось.



Серия 996 специально создана для очистки нерабочей ветви ленты на тяжело нагруженных конвейерах. Двойная конструкция оси и установки плужков служит для более равномерного распределения нагрузки между двумя рядами скребков, и, как следствие, передаче минимальных усилий на ленту.

Таким образом скребки устанавливаются через один: короткий-длинный, перекрывая всю ширину ленты, что гарантирует ее полную очистку.

Установка и техобслуживание шпindelного натяжного приспособления, используемого для этой серии, также очень просты и надежны.

### Характеристики натяжного приспособления:

- Секции и натяжное приспособление могут быть установлены в любой точке на нерабочей ветви ленты после сбрасывающего барабана, начиная от угла в 270° на нем (положение стрелки часов = 6 часов)
- Массивная и высокопрочная конструкция, которая прошла проверку и отлично себя зарекомендовала на сверхтяжелых конвейерах открытых горных разработок
- Определенная сила прижатия скребковых поверхностей обеспечивается за счет шпindelного натяжного приспособления
- Специально сконструированы для скребков, работающих по технологии КАЧЕНИЯ-КРУЧЕНИЯ®, с самозащелкивающей/самофиксирующей системой установки секций без помощи инструментов
- Гарантирована сохранность ленты и стыков, даже выполненных механическим способом, за счет специфической конструкции скребкового модуля и плужка
- Простое обслуживание: все модули устанавливаются одновременно за счет зажатия шпindelной натяжки с двух сторон ленты
- Полное перекрытие очищаемой зоны плужками достигается за счет использования двойной установочной оси



# Серия 900

## Тяжелые условия эксплуатации

## Очистка нерабочей обкладки ленты

Данная серия скребков СТАРКЛИН® была разработана для установки на нерабочей обкладке ленты, в пространстве между верхней и нижней ветвью конвейера. Использование этих скребков увеличивает срок службы как ленты, так и барабанов конвейера.

### Диагональный скребок типа 240

Выполнен из полиуретановой или резиновой полосы с монтажными приспособлениями, прижимающими полосу к ленте за счет силы гравитации.

### Плужковый скребок типа 260

Выполнен из 2-х полиуретановых или резиновых полос с одним или двумя монтажными приспособлениями, расположенными по центру и прижимающими полосы к ленте за счет силы гравитации.



## Скребки для очистки металлопластинчатых конвейеров

Благодаря инновационной технологии КАЧЕНИЕ-КРУЧЕНИЕ® модульные скребки СТАРКЛИН® могут использоваться для очистки металлопластинчатых конвейеров. Для данных конвейеров применяется очистка как на барабанах с помощью полиуретановых секций, так и на возвратной ветви конвейера с помощью плужков с твердосплавной насадкой.



Серия 200 – Скребки для очистки нерабочей обкладки

Скребки для металлопластинчатых конвейеров

## Скребки для очистки возвратной ветви ленты



### Тип 56

- Полиуретановая опора секций с рабочим органом в виде плужка с твердосплавной насадкой. Специально сконструированы для технологии КАЧЕНИЯ-КРУЧЕНИЯ®. Секции устанавливаются по самозащелкивающей/самофиксирующей системе
- Ножка плужка обладает возможностью вращения вокруг своей оси, что обеспечивает самоустановку каждого отдельного плужка в каждой конкретной точке ленты
- Подшипники скольжения установочной оси гарантируют 100% надежность
- Долгий срок службы и равномерный износ твердосплавных насадок плужков
- Хорошая очистка ленты происходит за счет приложения относительно небольших локальных сил в точках контакта рабочего органа с лентой, и, как результат, лента меньше изнашивается
- Плужок зафиксирован на ножке под углом 90°. Данное также способствует увеличению срока службы ленты
- Возможна поставка данных скребков во взрывобезопасном исполнении согласно нормам АТЕХ, а также скребков сертифицированных для пищевой промышленности
- Скребки устанавливаются через один (короткий-длинный), перекрывая всю ширину ленту и гарантируя эффективный результат очистки
- В конструкции полиуретановой опоры секций предусмотрена защитная направляющая, предохраняющая загрязнение установочной оси

### Тип 50

- Аналогичен типу 56, но может использоваться на лентах состыкованных механическим способом и на лентах с поврежденными обкладками
- Долгий срок службы и равномерный износ твердосплавных насадок плужков
- Плужок зафиксирован на ножке под углом 100° для прохождения через механические стыки или поврежденные обкладки
- Возможна поставка данных скребков во взрывобезопасном исполнении согласно нормам АТЕХ, а также скребков сертифицированных для пищевой промышленности
- Скребки устанавливаются через один (короткий-длинный), перекрывая всю ширину ленту и гарантируя эффективный результат очистки
- В конструкции полиуретановой опоры секций предусмотрена защитная направляющая, предохраняющая загрязнение установочной оси

### Тип 55h

- Могут работать при температурах от -50° С до +300° С
- Опора секции выполнена из нержавеющей стали. Опора сконструирована для технологии КАЧЕНИЯ-КРУЧЕНИЯ®. Секции устанавливаются по самозащелкивающей/самофиксирующей системе
- Долгий срок службы и равномерный износ твердосплавных насадок плужков
- Хорошая очистка ленты происходит за счет приложения относительно небольших локальных сил в точках контакта рабочего органа с лентой, и, как результат, лента меньше изнашивается
- Плужок зафиксирован на ножке под углом 90°. Данное также способствует увеличению срока службы ленты
- Скребки устанавливаются через один (короткий-длинный), перекрывая всю ширину ленту и гарантируя эффективный результат очистки
- В конструкции опоры секций предусмотрена защитная направляющая, предохраняющая загрязнение установочной оси

### Тип 66

- Усиленная конструкция для лент шириной 3400 мм и более и скорости лент 3 м/сек и выше
- Полиуретановая опора секций с рабочим органом в виде плужка с твердосплавной насадкой. Специально сконструированы для технологии КАЧЕНИЯ-КРУЧЕНИЯ®. Секции устанавливаются по самозащелкивающей/самофиксирующей системе
- Ножка плужка обладает возможностью вращения вокруг своей оси, что обеспечивает самоустановку каждого отдельного плужка в каждой конкретной точке ленты
- Подшипники скольжения установочной оси гарантируют 100% надежность
- Долгий срок службы и равномерный износ твердосплавных насадок плужков
- Хорошая очистка ленты происходит за счет приложения относительно небольших локальных сил в точках контакта рабочего органа с лентой, и, как результат, лента меньше изнашивается
- Плужок зафиксирован на ножке под углом 90°. Данное также способствует увеличению срока службы ленты
- Возможна поставка данных скребков во взрывобезопасном исполнении согласно нормам АТЕХ, а также скребков сертифицированных для пищевой промышленности
- В конструкции полиуретановой опоры секций предусмотрена защитная направляющая, предохраняющая загрязнение установочной оси

## Скребки для очистки лент на барабанах



### Типы 18; 81; 82

- Формованные полиуретановые секции, специально сконструированные для технологии КАЧЕНИЯ-КРУЧЕНИЯ®. Предназначены для очистки лент на барабанах. Секции устанавливаются по самозащелкивающей/самофиксирующей системе
- Рабочая зона секций выполнена из износостойкого полиуретана, что обеспечивает долгий срок службы скребков
- Могут использоваться на реверсивных конвейерах
- Большой типоразмерный ряд для барабанов различных диаметров
- Тип 82, двойной ширины, специально предназначен для конвейеров с невыровненным ходом ленты
- Возможна поставка данных скребков во взрывобезопасном исполнении согласно нормам АТЕХ, а также скребков сертифицированных для пищевой промышленности
- В конструкции полиуретановой опоры секций предусмотрена защитная направляющая, предохраняющая загрязнение установочной оси

### Типы 85 и 285

- Секции состоят из полиуретановой опоры и специального, металлического очистного плужка с твердосплавной насадкой. Предназначены для очистки лент на барабанах. Секции устанавливаются по самозащелкивающей/самофиксирующей системе
- Долгий срок службы благодаря технологии КАЧЕНИЯ-КРУЧЕНИЯ® и использованию твердосплавных насадок на рабочем органе
- Тип 285, двойной ширины, специально предназначен для конвейеров с невыровненным ходом ленты
- Могут использоваться на реверсивных конвейерах
- Возможна поставка данных скребков во взрывобезопасном исполнении согласно нормам АТЕХ, а также скребков сертифицированных для пищевой промышленности
- Скребки устанавливаются через один (короткий-длинный), перекрывая всю ширину ленту и гарантируя эффективный результат очистки
- В конструкции опоры секций предусмотрена защитная направляющая, предохраняющая загрязнение установочной оси

### Типы 481; 581; 781

- Полиуретановые скребковые секции для очистки лент на барабанах с самофиксирующей системой установки секций. Предназначены для тяжелых условий эксплуатации: для лент шириной 3400 мм и более и скорости лент 3 м/сек и выше
- Специально сконструированы для технологии КАЧЕНИЯ-КРУЧЕНИЯ®
- Рабочая зона секций выполнена из износостойкого полиуретана, что обеспечивает долгий срок службы
- Могут использоваться на реверсивных конвейерах
- Возможна поставка данных скребков во взрывобезопасном исполнении согласно нормам АТЕХ
- В конструкции опоры секций предусмотрена защитная направляющая, предохраняющая загрязнение установочной оси

## Установочные оси обще-промышленного применения



### Тип SKN

Оси шестигранной формы; размер под гаечный ключ 36 мм; с пазами для установки секций скребков.

### Тип SKV

Предназначены для более тяжелых нагрузок. Центральная часть – труба диаметром 60 мм с пазами для установки секций. В трубу сварены концы шестигранной формы аналогичные типу SKN.

### Тип SKX

Предназначены для очень тяжелых условий эксплуатации и широких лент. Конструкция аналогична типу SKV. Дополнительно: к трубе приварен U-образный металлический профиль для усиления конструкции.

Все оси поставляются нами с гальванопокрытием для лучшей коррозионной стойкости.

## Установочные оси для тяжелых условий эксплуатации



### Тип 6

Двойная ось для скребков серии 996.66. Стальная труба диаметром 110 мм, с приваренными к ней фланцами, на которые, в свою очередь крепятся шестигранные концы с размерами под гаечный ключ 60 мм.

### Тип 7

Стальная труба диаметром 120 мм. В трубу сварены концы шестигранной формы с размерами под гаечный ключ 60 мм.

### Тип 8

Стальная труба диаметром 120 мм, с приваренными к ней фланцам, на которые, в свою очередь крепятся шестигранные концы с размерами под гаечный ключ 60 мм. Конструкция дополнительно усилена за счет U-образного приваренного металлического профиля. Предназначены для лент шириной до 2400 мм.

### Тип 9

Стальная труба диаметром 120 мм, с приваренными к ней фланцам, на которые, в свою очередь крепятся шестигранные концы с размерами под гаечный ключ 60 мм. Конструкция дополнительно усилена за счет специального приваренного металлического профиля. Предназначены для лент шириной до 3400 мм и более.

Все установочные оси поставляются нами с пазами для установки секций скребков и с гальванопокрытием для лучшей коррозионной стойкости.

## Приспособления



Накладная пластина с самоцентрирующимся роликоподшипником для монтажа скребков на барабанах. Если поверхность защитного кожуха барабана и т.п. неравномерная или стенки его непараллельны, то использование данной пластины компенсирует неровности, во избежание скручивания скребков.



Удлинитель установочных осей и адапторы. Если рамы конвейеров шире, чем стандартные, или для специфических конструкций конвейеров, мы поставляем либо установочные оси выполненные под заказ, либо стандартные оси, но с удлинителями. На практике это означает, что для каждого конкретного конвейера мы можем поставить со склада необходимый комплект, который будет полностью отвечать требованиям заказчика.



Монтажные консоли и пластины для возможности установки скребков на раме любого конвейера. Рычаги-адапторы для подгонки установочных осей для любого положения ленты на конвейере. Модульные системы для любого случая!

С гарантией безопасности!

## Эффективность, сохранность ленты, отличный результат очистки

Вот уже несколько десятилетий наша компания занимается очисткой конвейерной лент. Нам досконально знаком этот предмет; его коммерческие, технические и логистические аспекты.

Ваши конвейерные ленты требуют затрат из бюджетных средств, поэтому Вы, как заказчик, заинтересованы, чтобы ленты служили как можно дольше. Это означает, что очистка лент должна производиться в щадящем режиме и не повреждать обкладок лент и/или увеличивать зоны уже существующих повреждений.

Одновременно с этим конвейерная лента должна быть оптимально очищена для того, чтобы предотвратить преждевременный выход из строя как самой ленты, так и металлоконструкций, роликов и барабанов конвейеров. При этом затраты на очистку должны быть минимальными.

На рынке очистных приспособлений существует такая система, которая полностью отвечает всем названным требованиям: СТАРКЛИН® (STARCLEAN®).

Надежное очистное приспособление как гарантия Вашей эффективной производственной деятельности.

